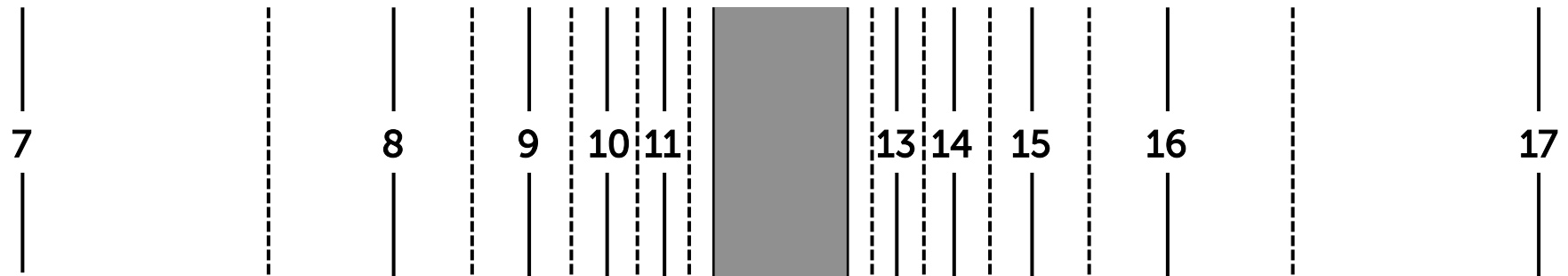


# FEUILLE 1

Pour une utilisation dans l'hémisphère nord

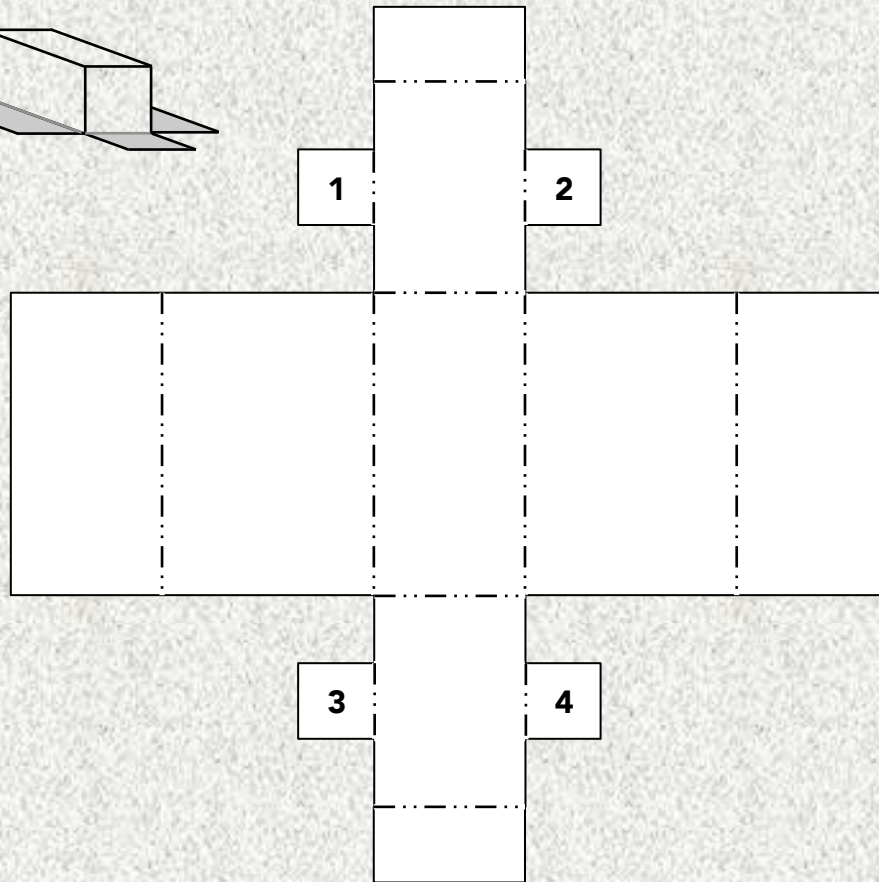
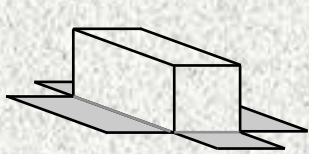
## Cadran solaire polaire



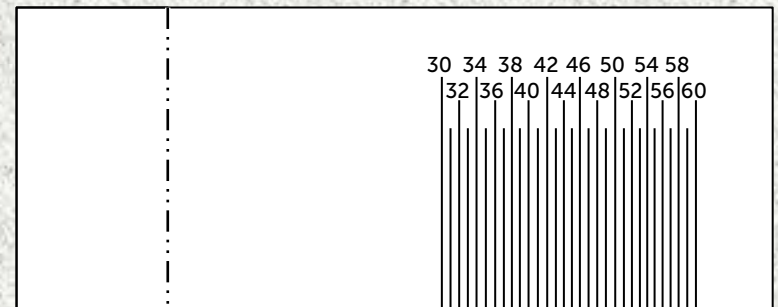
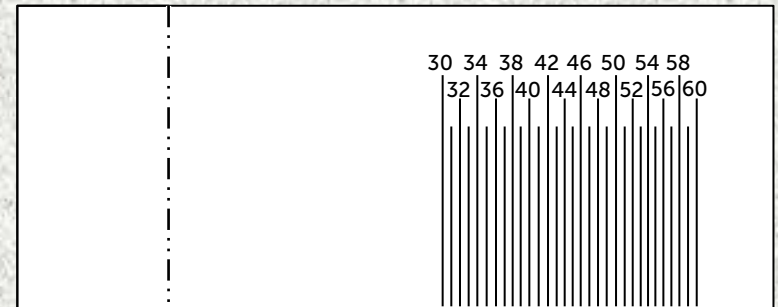
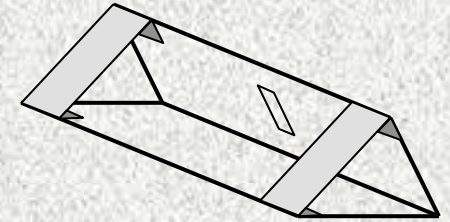
MOOC / FLOT Cadrans solaires - Roger Torrenti - Avril 2018

# FEUILLE 2

Pièce à réaliser à partir de la croix ci-contre



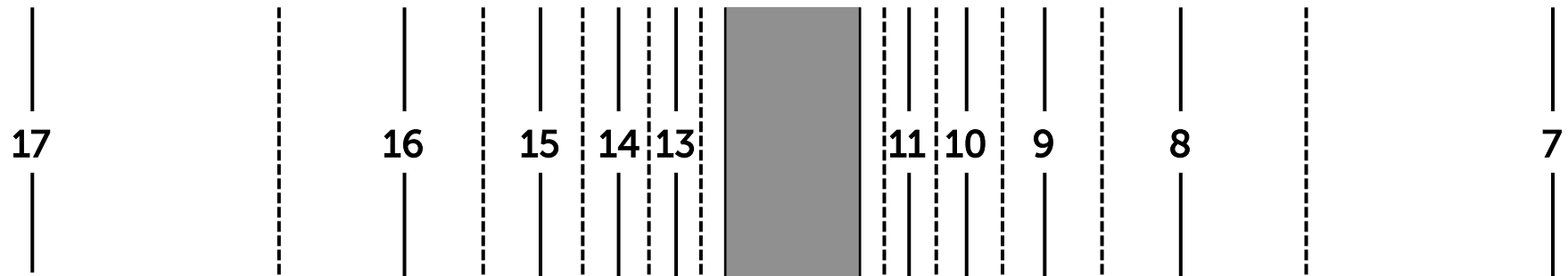
Les deux bandes ci-dessous permettront de fixer la bonne inclinaison du cadran solaire



# FEUILLE 1 BIS

Pour une utilisation dans l'hémisphère sud

## Cadran solaire polaire



MOOC / FLOT Cadrans solaires - Roger Torrenti - Avril 2018